

FRESATRICI FRONTALI

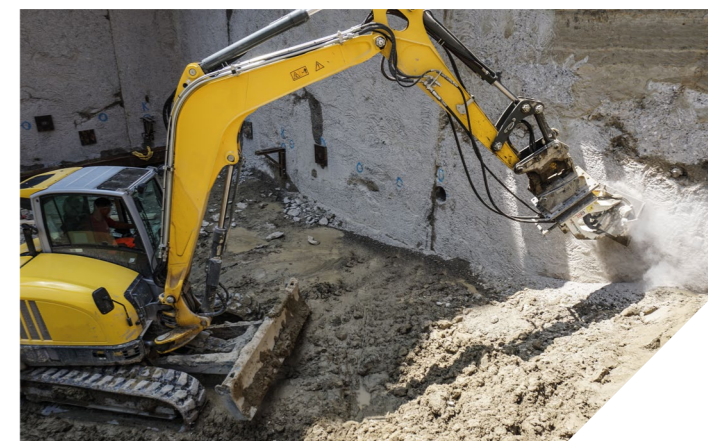
WG 40
WG 50
WG 60



Progettate per montaggio su braccio escavatore, le fresatrici frontali Simex WG sono **ideali per rendere lisce superfici che presentano irregolarità e rimuovere le asperità dello "spritz beton"**.

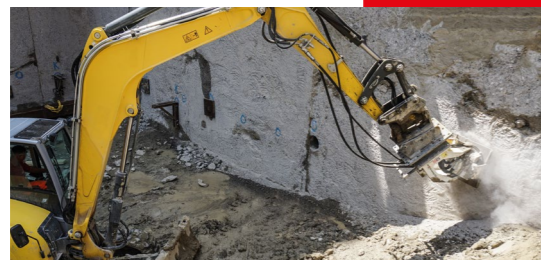
Lavoro **silenzioso ed esente da vibrazioni**.
Ottime per poter lavorare in aree sensibili (centri città, ospedali, scuole, gallerie, ecc).

Elevato grado di finitura della superficie trattata.



VANTAGGI

- Lavoro silenzioso
- Assenza di vibrazioni
- Ideali per rimuovere asperità dello "spritz beton"
- Ottimo grado di finitura



DATI TECNICI		WG 40	WG 50	WG 60
Peso consigliato escavatore (1)	ton lbs	3,5 - 7 7700 - 15000	6 - 12 13000 - 26000	12 - 20 24000 - 40000
Diametro disco	mm inch	400 16	500 20	600 24
Potenza max	kN (hp)	22 (30)	34 (46)	50 (67)
Inclinazione laterale a destra e sinistra	-	55°	55°	55°
Velocità di rotazione	giri/min rpm	130 - 160	130 - 160	100 - 130
Peso operativo (2)	kg lbs	175 385	290 640	550 1210
Portata olio richiesta	l/min gpm	45 - 70 12 - 18	60 - 110 16 - 29	100 - 180 27 - 47
Massima pressione olio	BAR psi	300 4350	300 4350	300 4350

1) È responsabilità dell'installatore la verifica delle caratteristiche dell'escavatore, che devono essere idonee al peso e alle caratteristiche dell'attrezzatura scelta.

(2) Senza sella di attacco.

Si declina ogni responsabilità per le informazioni fornite. Con riserva di modifiche tecniche.

- Sottoservizi
- Cave/Miniere
- Demolizioni
- Port./Subacq.
- Edilizia
- Infrastrutture
- Lav. in galleria
- Agric./Forest.
- Riciclaggio
- Stradale
- Trincea
- Mini Esc.
- Escavatori
- Mini Pala
- Pala
- Terna

FRAISES À DISQUE FRONTALES

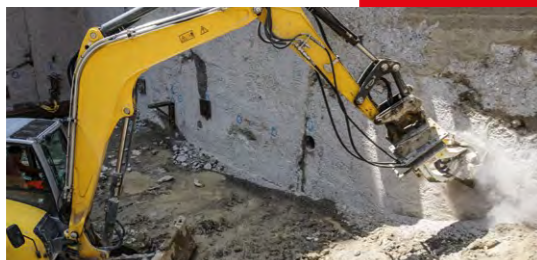
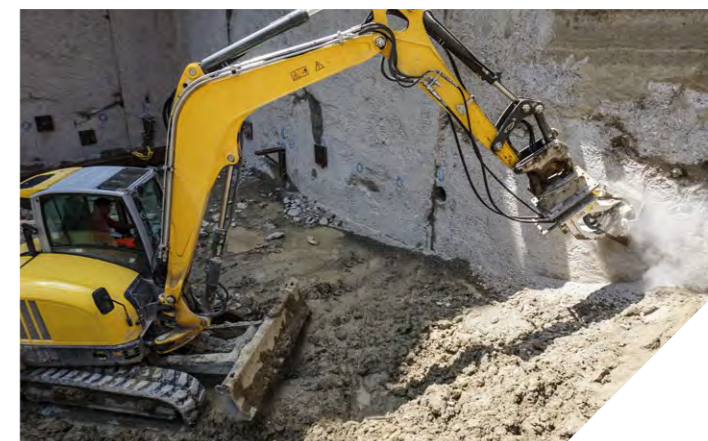
WG 40
WG 50
WG 60



Expressément conçues pour l'adaptation sur pelles, les fraises à disques Simex WG sont la solution idéale pour lisser les surfaces qui présentent des irrégularités et pour les bosses du béton projeté.

Travail silencieux et sans vibrations. Outil optimal pour travailler dans les zones sensibles (centres-villes, hôpitaux, écoles, tunnels etc.).

Excellent degré de finition de la surface traitée.



POINTS FORTS

- Travail silencieux
- Absence de vibrations
- Outil idéal pour supprimer les irrégularités du béton projeté
- Degré de finition optimal



CARACTÉRISTIQUES TECHNIQUES		WG 40	WG 50	WG 60
Poids pelle conseillé (1)	ton lbs	3,5 - 7 7700 - 15000	6 - 12 13000 - 26000	12 - 20 24000 - 40000
Diamètre du disque	mm inch	400 16	500 20	600 24
Puissance maxi	kN (hp)	22 (30)	34 (46)	50 (67)
Inclinaison latérale, à droite comme à gauche	-	55°	55°	55°
Régime de rotation	t/min rpm	130 - 160	130 - 160	100 - 130
Poids (2)	kg lbs	175 385	290 640	550 1210
Débit hydraulique	l/min gpm	45 - 70 12 - 18	60 - 110 16 - 29	100 - 180 27 - 47
Pression hydraulique maxi	BAR psi	300 4350	300 4350	300 4350

1) Il incombe à l'installateur de vérifier que les caractéristiques techniques de la pelleuse soient adaptées au poids et aux caractéristiques de l'équipement choisi.

(2) Sans platine de fixation au porteur.

Simex Srl décline toute responsabilité quant à l'utilisation des informations fournies. Sous réserve de modifications techniques.

- VRD
- Mines et carrières
- Démolitions
- Portuaire et subaquatique
- BTP
- Infrastructures
- Tunnelling
- Agricole et forestier
- Recyclage
- Routier
- Tranchée

- Mini-pelles
- Pelles
- Compactes
- Chargeuses
- Tracto-pelles

WG 40
WG 50
WG 60



Designed for excavator mounting, Simex WG wall grinders are ideal for smoothing uneven surfaces and removing shotcrete bumps.

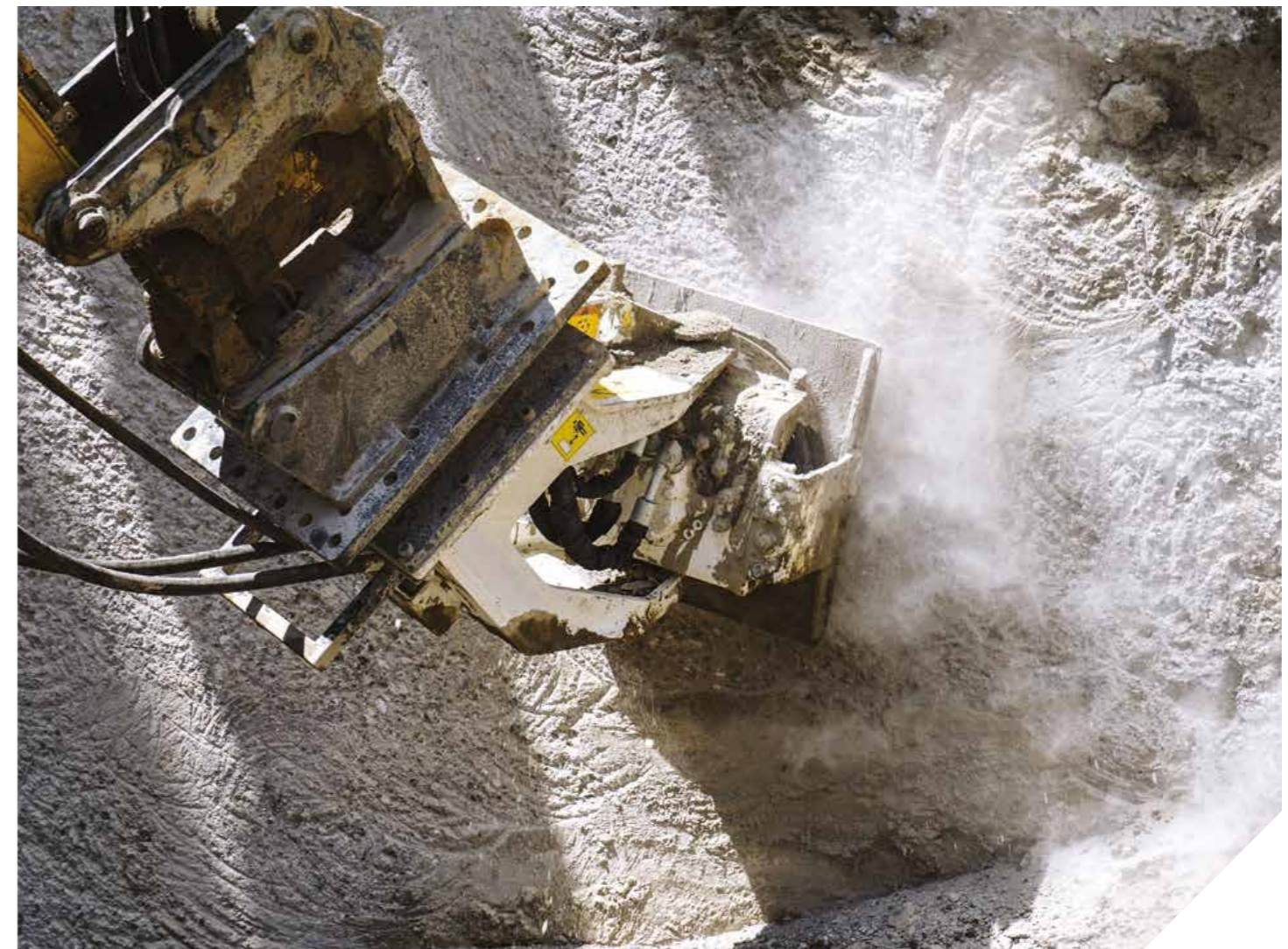
Quiet operation and no vibrations. Optimal for working in sensitive areas (city centers, hospitals, schools, tunnels, etc.).

Excellent degree of surface finishing.



ADVANTAGES

- Quiet operation
- No vibrations
- Ideal for removing shotcrete bumps
- Excellent surface finishing



TECHNICAL DATA		WG 40	WG 50	WG 60
Recommended excavator weight (1)	ton lbs	3,5 - 7 7700 - 15000	6 - 12 13000 - 26000	12 - 20 24000 - 40000
Disk diameter	mm inch	400 16	500 20	600 24
Max. power	kW (hp)	22 (30)	34 (46)	50 (67)
Lateral tilt to right and left	-	55°	55°	55°
Rotation speed	rpm	130 - 160	130 - 160	100 - 130
Operating weight (2)	kg lbs	175 385	290 640	550 1210
Required oil flow	l/min gpm	45 - 70 12 - 18	60 - 110 16 - 29	100 - 180 27 - 47
Max. required oil pressure	BAR psi	300 4350	300 4350	300 4350

(1) User is responsible for ensuring that the equipment meets the excavator's specifications and weight requirements.

(2) Without mounting bracket attaching to prime mover.

Simex does not accept responsibility or liability for the information provided. Technical modifications may vary without prior notice.

- Utilities
- Quarries and mines
- Demolition
- Port and underwater works
- Construction and building
- Infrastructure
- Tunneling
- Agriculture and forestry
- Recycling
- Roadworks
- Trenching
- Mini-excavator
- Excavator
- Skid steer loader
- Front loader
- Backhoe